

## РУКОВОДСТВО ПО УСТАНОВКЕ И НАСТРОЙКЕ ПРОГРАММНОГО ОБЕСПЕЧЕНИЯ ДЛЯ РАБОТЫ С СИСТЕМОЙ ДИСТАНЦИОННОГО БАНКОВСКОГО ОБСЛУЖИВАНИЯ "КЛИЕНТ-ТЕЛЕБАНК"

### 1. Информационный интерфейс

Для доступа к информационному интерфейсу Системы нет необходимости использовать дополнительное программное обеспечение (СКЗИ Inter-PRO Client) и ключ электронной подписи. Система будет доступна только в режиме просмотра, без возможности создания, подписи и отправки в банк документов и сообщений.

Для доступа к «Информационному интерфейсу» в поле «Адрес» любого интернет-обозревателя наберите следующий адрес: <https://dbo.szrcvtb.ru>.

### 2. Интерфейс с платежным функционалом

#### Установка драйвера Rutoken ЭЦП

---

**Установка драйвера требуется только при использовании устройств «Rutoken ЭЦП».**

Если на Вашем компьютере уже установлен драйвер устройства «Rutoken ЭЦП», то этот шаг можно пропустить.



Обратите внимание, что установка драйвера Rutoken ЭЦП и программы Inter-PRO Client должна выполняться от имени пользователя, обладающего административными правами и для работы с устройством «Rutoken ЭЦП» на компьютере должна быть запущена служба «Смарт-карты» («Smart Card»).

---

1. Загрузите программу установки драйвера:
  - для ОС Microsoft Windows (<https://www.rutoken.ru/support/download/drivers-for-windows/>);
  - для MacOS (<https://www.rutoken.ru/support/download/drivers-for-mac/>).
2. Убедитесь, что устройство Rutoken ЭЦП не подключено к компьютеру.
3. Запустите программу установки. После завершения установки драйвера перезагрузите компьютер.

#### Установка программного обеспечения Java

Виртуальная машина Java необходима для работы программы Inter-PRO Client v.6.

Для установки программного обеспечения Java необходимо зайти на официальный сайт <https://java.com> и запустить установку.

#### Установка программы Inter-PRO Client v.6

1. Загрузите дистрибутив программы Inter-Pro Client v.6 (<https://dbo.szrcvtb.ru/docs/skzi/ipc6.zip>).

---

#### Служба технического сопровождения системы «Клиент-Телебанк»:

Электронная почта (e-mail):


[telebank@vtb.ru](mailto:telebank@vtb.ru)

Многоканальный номер  
в г. Санкт-Петербург:  
+7 (812)324-20-34

Бесплатный многоканальный номер  
по России:  
8-800-700-20-34

2. Разархивируйте файлы из архива в любой удобный для Вас каталог (например в C:\VTB\Inter-PRO Client v6). После распаковки архива, программа готова к работе.

---

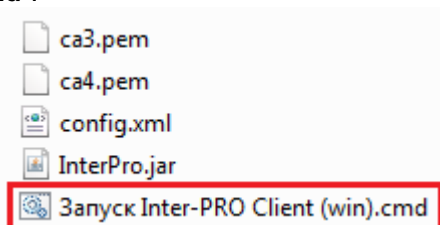
 На этом этапе установка программного обеспечения, необходимого для корректной работы в Системе ДБО «Клиент-Телебанк», завершена. В следующем разделе описаны действия Абонента, необходимые для доступа к Системе. Полное Руководство по работе с Системой ДБО "Клиент-Телебанк" доступно на сайте Системы <https://dbo.szrcvtb.ru> в разделе «Инструкции».

---

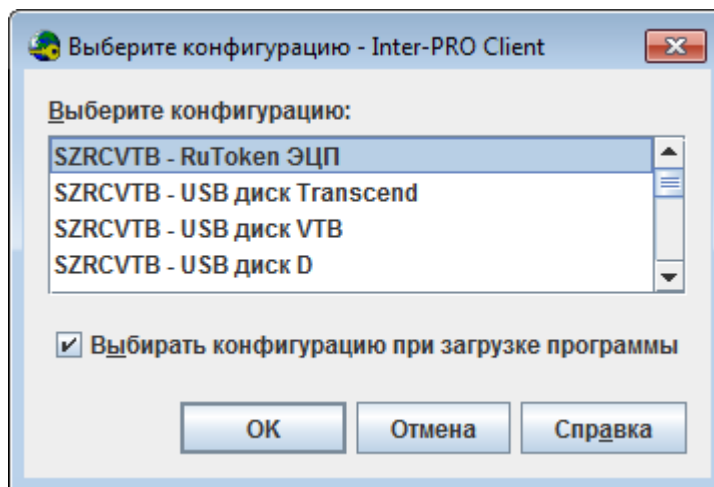
## Начало работы

1. Подключите к Вашему компьютеру устройство - носитель с ключевой информацией.
2. Загрузите программу Inter-PRO Client v.6.

Для запуска программы, зайдите в каталог в который Вы извлекли файлы из архива, и запустите файл "Запуск Inter-PRO Client (win).cmd".



3. В окне «Выберите конфигурацию, соответствующую Вашему ключу электронной подписи»:
  - «SZRCVTB - RuToken» – в случае, если вы используете устройство Rutoken ЭЦП;
  - «SZRCVTB – USB диск X» (где X – буква диска, присвоенная устройству usb-flash) – в случае, если вы используете устройство usb-flash.



---

### Служба технического сопровождения системы «Клиент-Телебанк»:

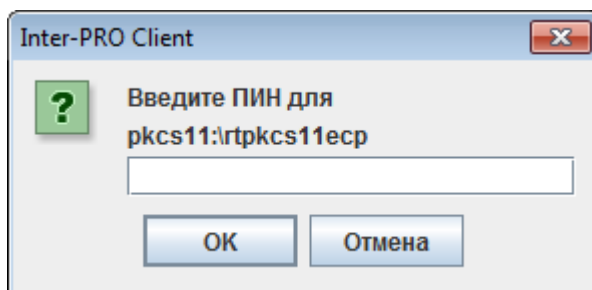
Электронная почта (e-mail):

[telebank@vtb.ru](mailto:telebank@vtb.ru)

Многоканальный номер  
в г. Санкт-Петербург:  
+7 (812)324-20-34

Бесплатный многоканальный номер  
по России:  
8-800-700-20-34

Если для доступа к Системе Вы используете устройство Rutoken ЭЦП, то программа Inter-PRO Client предложит ввести пароль для доступа к устройству:



---

Для всех новых устройств **Rutoken ЭЦП** установлен технический ПИН-код – **12345678**. В целях соблюдения требований безопасности рекомендуется изменить ПИН-код на индивидуальный с помощью программы «Панель управления Рутокен», которую можно запустить из меню «Пуск» → «Все программы» → «Рутокен» → «Панель управления Рутокен».



**В случае утери ПИН-кода или блокировки устройства Rutoken ЭЦП после ввода неверного ПИН-кода 10 раз подряд, восстановление или повторная установка технического ПИН-кода невозможна и требуется получение нового ключа ЭП.**

---

После успешной загрузки программы на панели задач (в правом нижнем углу экрана рядом с часами) появится значок программы Inter-PRO Client v.6:



4. Запустите любой удобный для Вас интернет-обозреватель (IE 11, Edge, Opera, Mozilla Firefox, Google Chrome, Yandex Browser, Safari<sup>1</sup>) и наберите в поле адрес:

<a href="http://dbo.szrcvtb.ru">http://dbo.szrcvtb.ru</a>	<a href="http://dbo/">http://dbo/</a>
<a href="http://telebank1">http://telebank1</a>	<a href="http://www.cb.icb.ru">http://www.cb.icb.ru</a>
<a href="http://telebank2">http://telebank2</a>	<a href="http://www.cb.icb2.ru">http://www.cb.icb2.ru</a>
<a href="http://telebank3">http://telebank3</a> <sup>2</sup>	<a href="http://www.cb.icb3.ru">http://www.cb.icb3.ru</a> <sup>2</sup>
<a href="http://telebank4">http://telebank4</a>	<a href="http://www.cb.icb4.ru">http://www.cb.icb4.ru</a>
<a href="http://telebank5">http://telebank5</a>	<a href="http://www.cb.icb5.ru">http://www.cb.icb5.ru</a>

---

<sup>1</sup> Для работы в интернет-обозревателе Safari необходимо запустить меню «Настройки», в верхней строке выбрать раздел «Дополнения» и нажать «Изменить настройки» в строке «Прокси». В появившемся окне перейдите в раздел «Прокси» и установите признак в строке «Веб-прокси (HTTP)». В строке «Сервер веб-прокси» введите адрес 127.0.0.1 и порт 2080. Нажмите «ОК» и «Применить». Затем закройте открытые окна.

<sup>2</sup> Ресурсы <http://www.cb.icb3.ru/> и <http://telebank3/> доступны только для клиентов подключенных к услуге «Фиксированный IP»

---

**Служба технического сопровождения системы «Клиент-Телебанк»:**

Электронная почта (e-mail):


[telebank@vtb.ru](mailto:telebank@vtb.ru)

Многоканальный номер  
в г. Санкт-Петербург:  
+7 (812)324-20-34

Бесплатный многоканальный номер  
по России:  
8-800-700-20-34

Для входа в Систему нажмите ссылку в правом верхнем углу страницы:



5. Пройдите регистрацию и SMS-авторизацию в Системе.
6. После окончания работы Абонента в Системе:
  - корректно завершите сеанс работы с Системой (выберите в навигационном меню Системы пункт «Выход»);
  - закройте программу Inter-PRO Client (щёлкните правой кнопкой мыши на значке «Inter-PRO Client v6»  на панели задач, выберите пункт контекстного меню «Выход»);
  - выполните безопасное извлечение устройства с ключевой информацией из считывающего устройства.

---

**Служба технического сопровождения системы «Клиент-Телебанк»:**

Электронная почта (e-mail):

[telebank@vtb.ru](mailto:telebank@vtb.ru)

Многоканальный номер  
в г. Санкт-Петербург:  
**+7 (812)324-20-34**

Бесплатный многоканальный номер  
по России:  
**8-800-700-20-34**